



Kelloseppäkoulu 2012

Morgens Frühstück



Erste Eindrücke der Schule



Erste Eindrücke der Schule



Erste Eindrücke der Schule



Erste Eindrücke der Schule



So könnte ein Bohrersatz
aussehen...



Goldschmiederaum...



Erste Sägearbeiten (NATÜRLICH Maschinell)



Nächster Schritt an der Drehmaschine



Fertiges Drehstück



Weiter in der Fräse



fleißige Arbeiter



Wer ist hier Lehrer und wer Schüler ?



NICHTS zu verstehen



Ausstellungsstücke in der Schule



Herr Schwetje würde sich freuen ;)



Ein anderer Klassenraum



Fräsarbeiten



Helsinki : Na was ist das ?



Richtig ! Eine KIRCHE !



Die Decke besteht aus 2 Km
gebogenem Kupfer



Erstmal Mittag ;)



Helsinki Uni



Helsinki Hafen



Formfräsen



Sampo nach dem Tag in Helsinki und es war KEINE Pause ;)



Uhrenmuseum Espoo



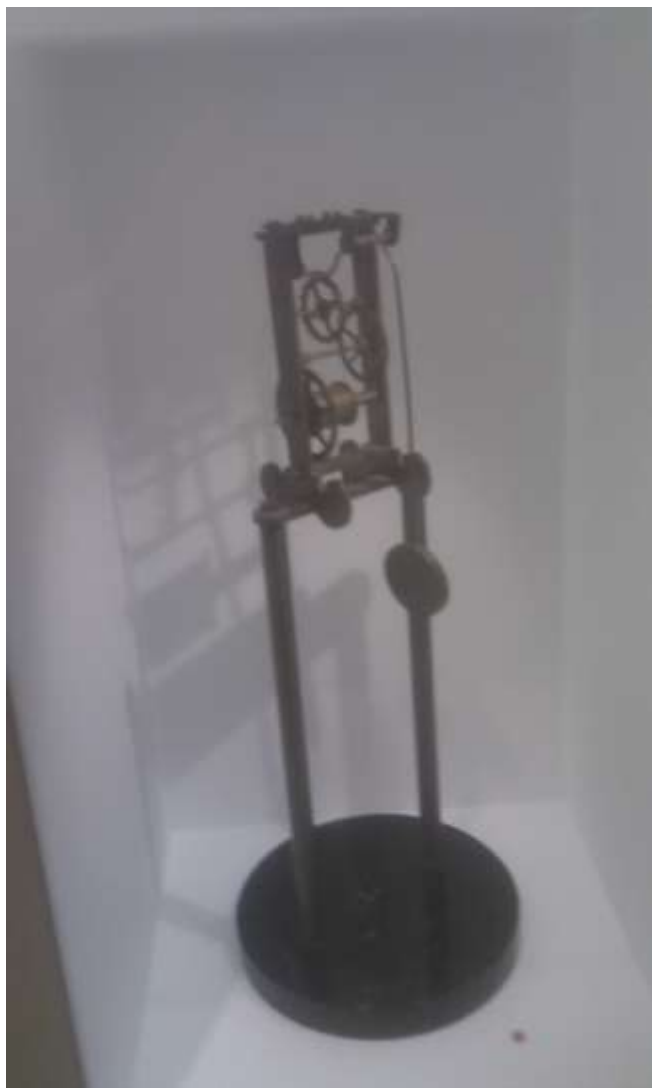
Uhrenmuseum Espoo



Uhrenmuseum Espoo



Uhrenmuseum Espoo



Uhrenmuseum Espoo



Uhrenmuseum Espoo



Uhrenmuseum Espoo



Uhrenmuseum Espoo



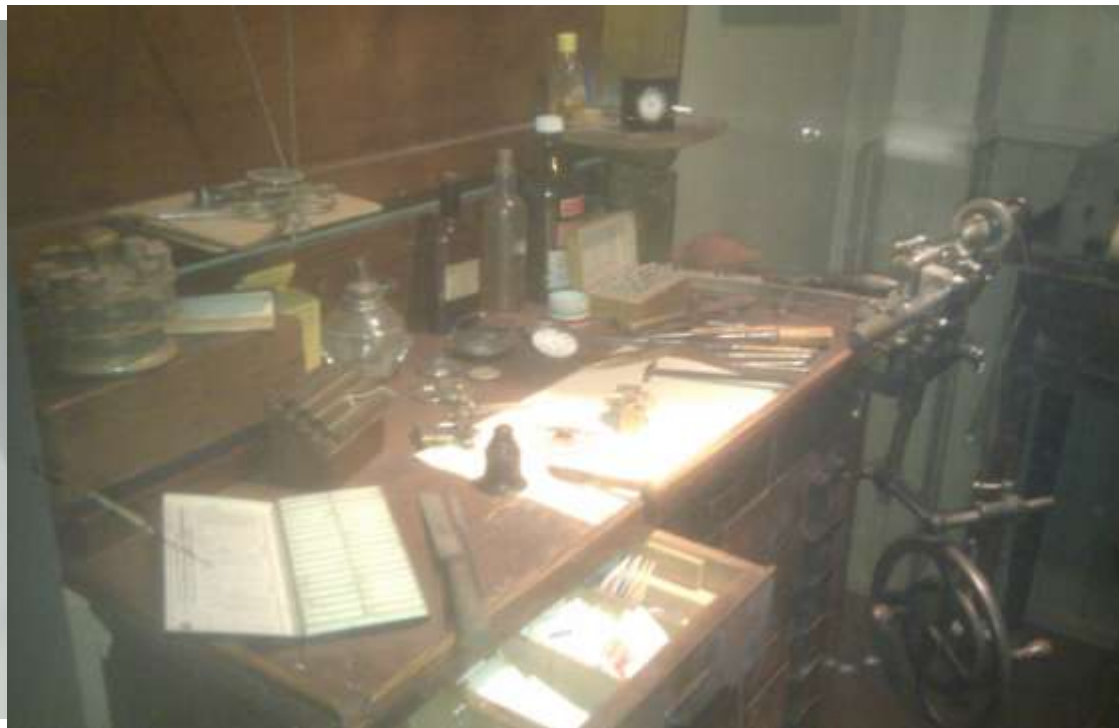
Uhrenmuseum Espoo



Uhrenmuseum Espoo



Uhrenmuseum Espoo



Uhrenmuseum Espoo



Uhrenmuseum Espoo



Uhrenmuseum Espoo



Fertiges Projekt



Spezielles Osteressen in Finnland (Schmeckt wie Bier und Brot ;)



Unser Hotelzimmer



Es war eine Schöne Zeit...

